

機体諸元

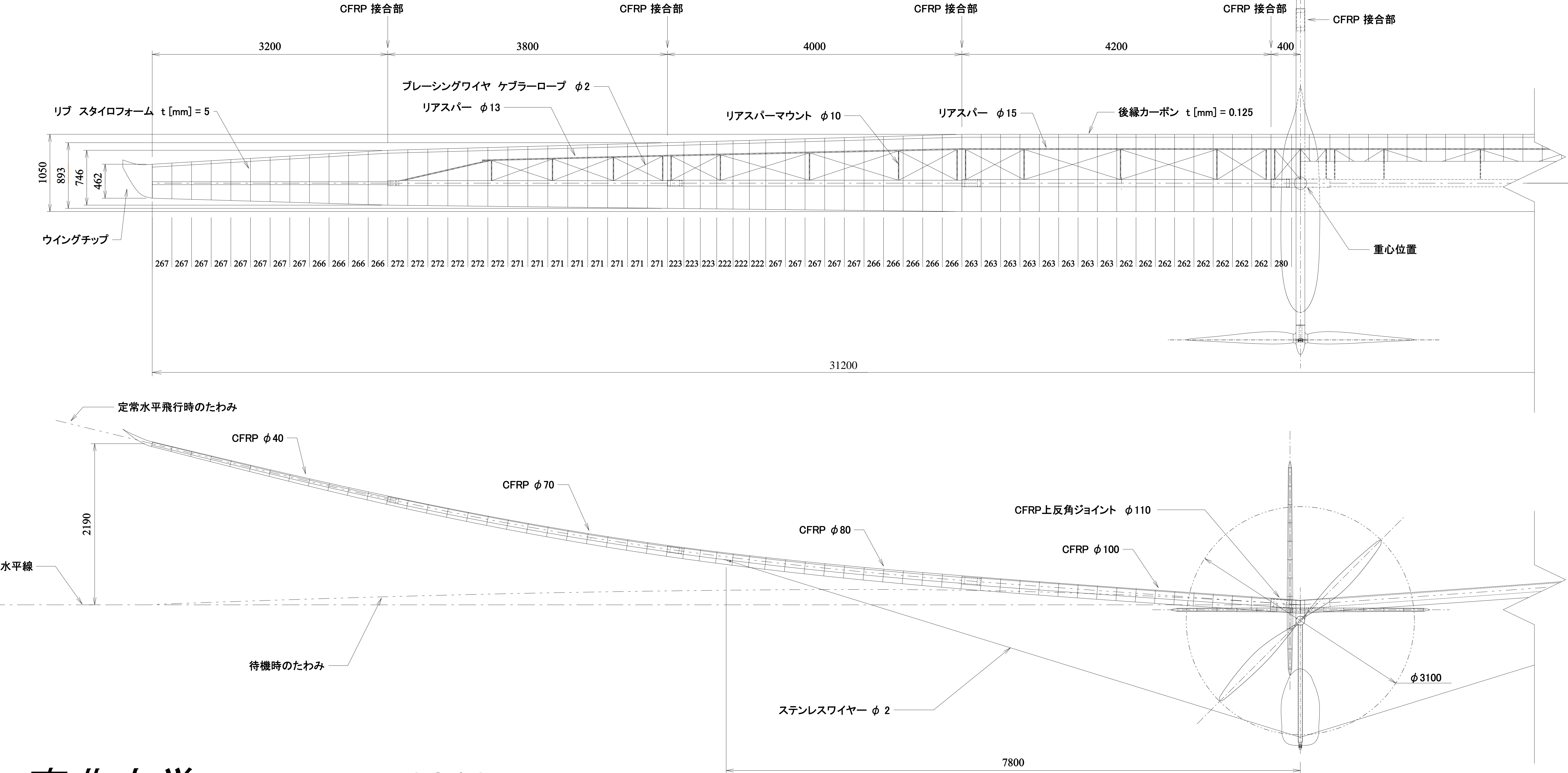
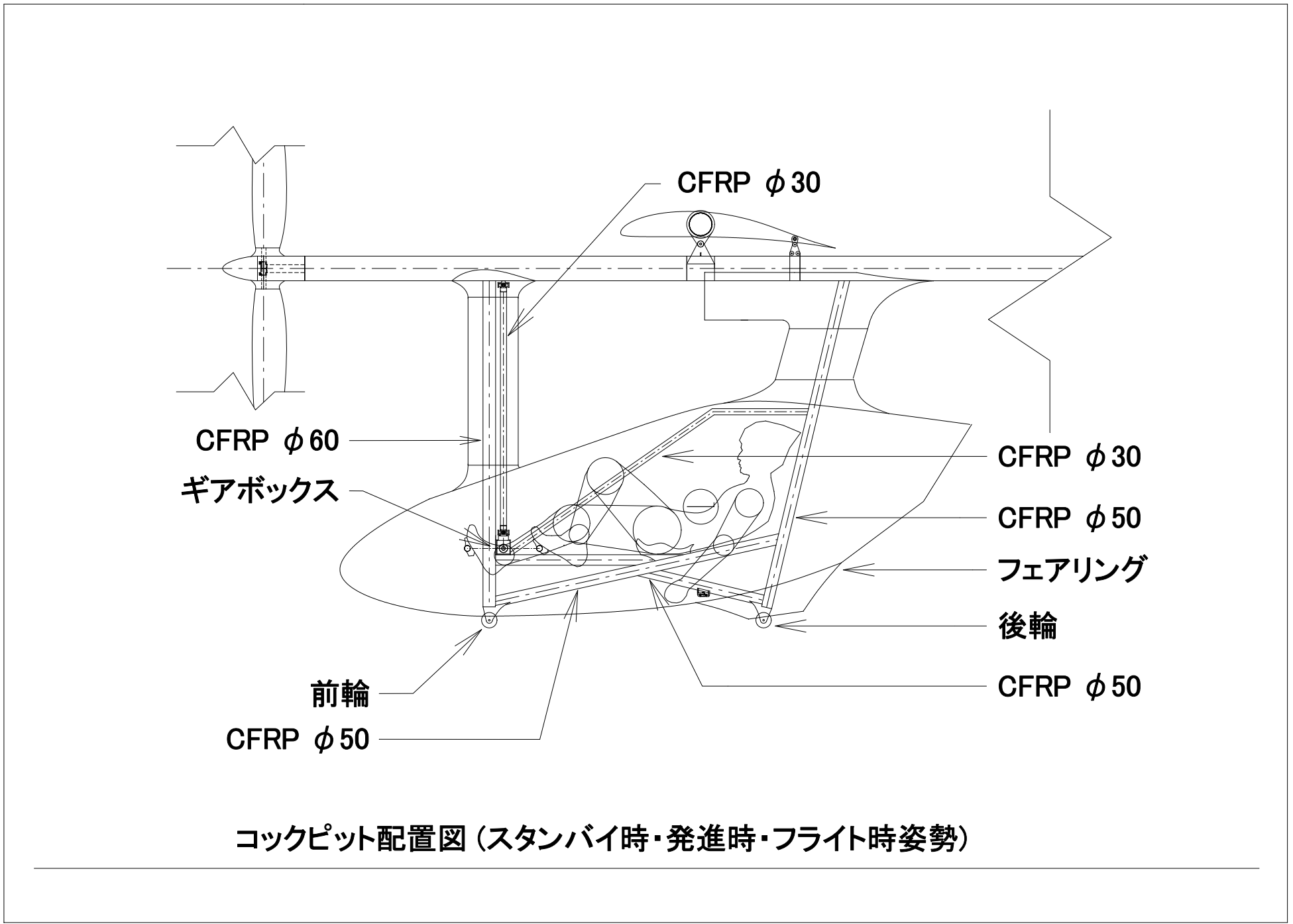
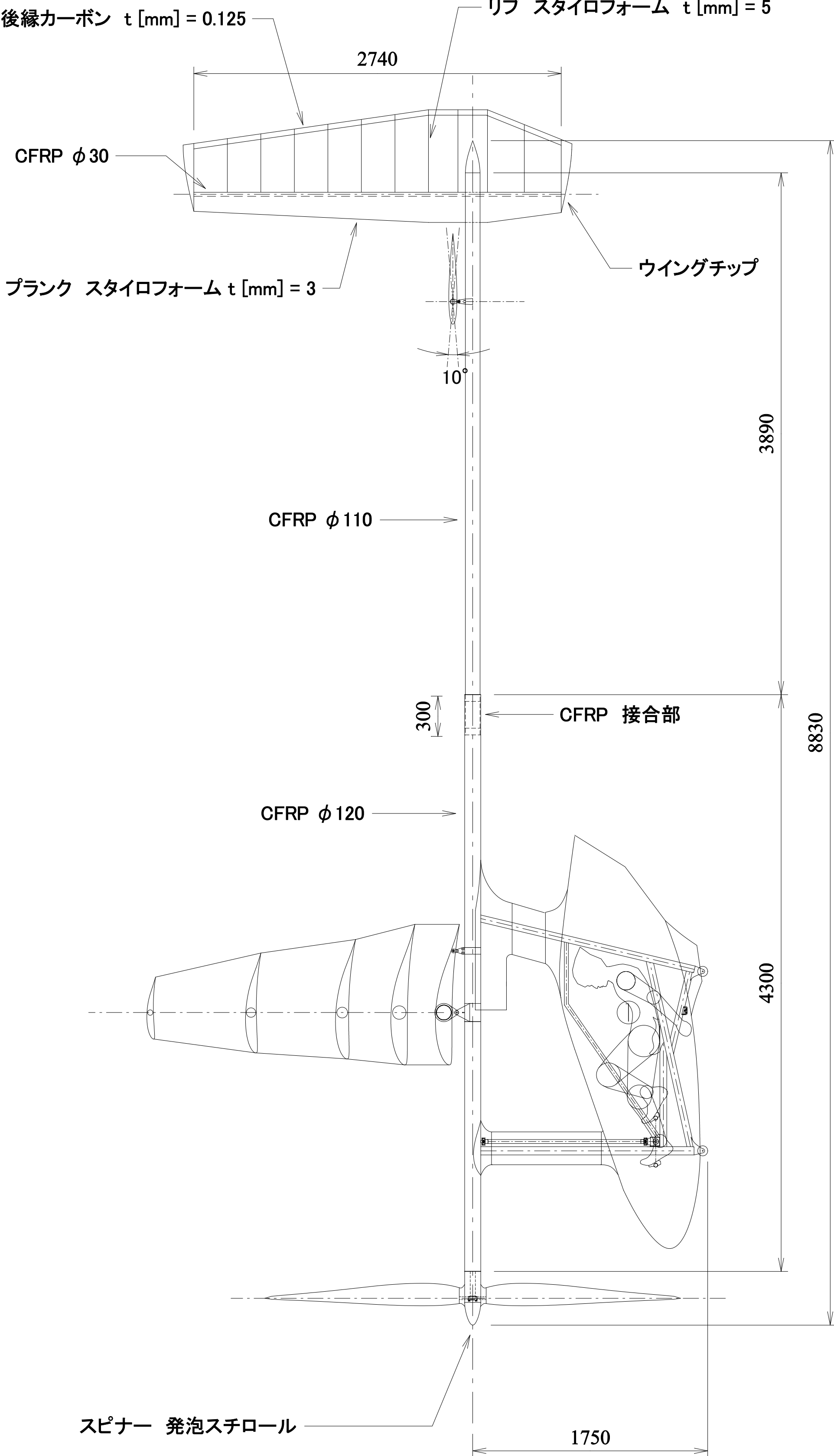
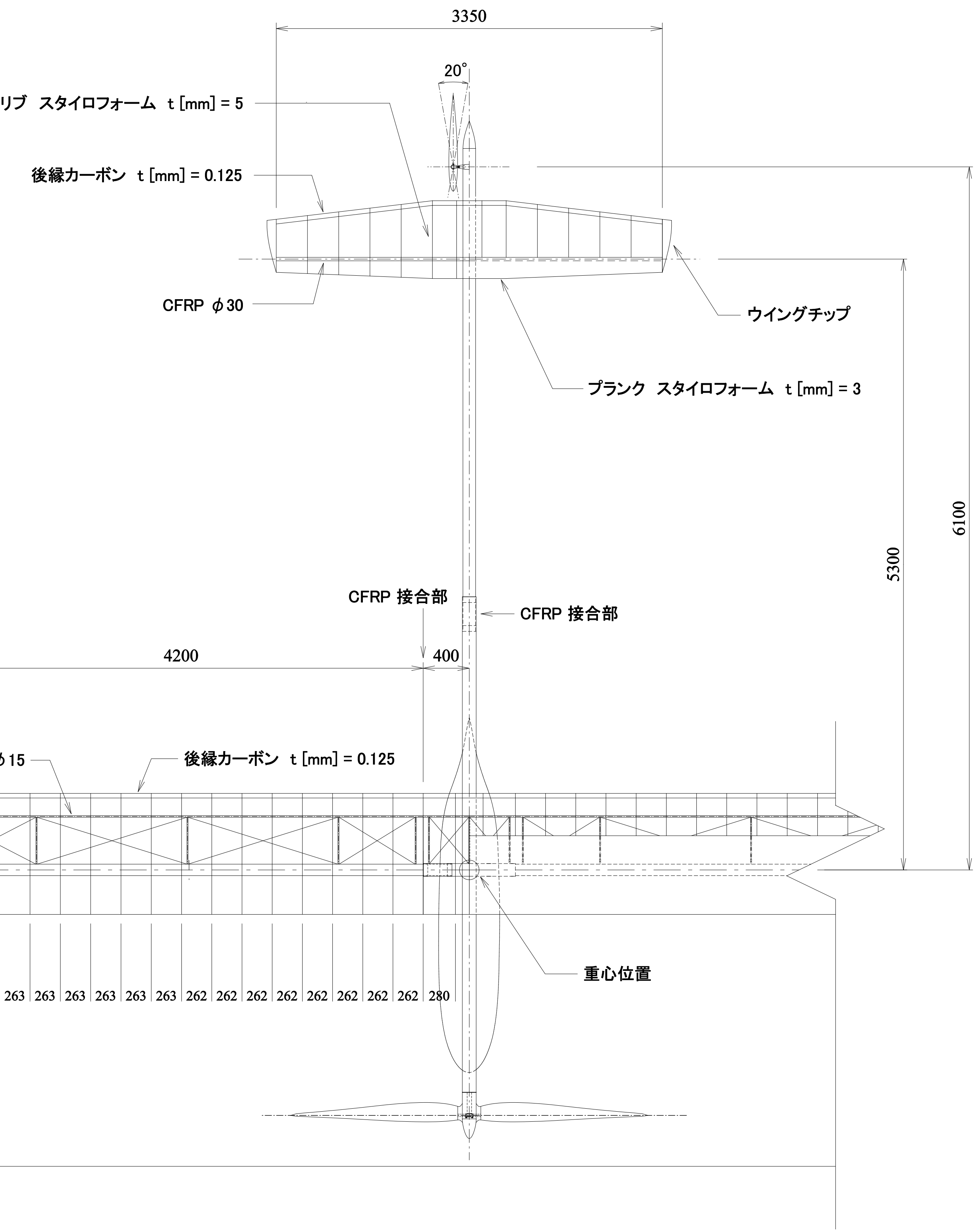
総重量	88	[kg]
空虚重量	30	[kg]
パイロット重量	54	[kg]
巡航速度	7.2	[m/s]
必要パワー	213	[W]
重心位置	0.38	[MAC]

主翼	翼型		DAE-21 - DAE-31	
	スパン		31.2 [m]	
	翼面積		27.52 [m ²]	
	平均空力翼弦		0.91 [m]	
	アスペクト比		35.37 [-]	
	桁位置	DAE-21	36.8 [%]	
		DAE-2131	36.8-38.3 [%]	
		DAE-31	38.3-42.5 [%]	
	翼面荷重		3.20 [kg/m ²]	
	迎角	DAE-21	4.2 [deg]	
	DAE-2131	4.2 [deg]		
	DAE-31	4.2-1.8 [deg]		
主翼中央部初期上反角		4.0 [deg]		

水平尾翼	翼型	NACA-0009
	スパン	3.35 [m]
	モーメントアーム	5.3 [m]
	翼面積	1.97 [m ²]
	桁位置	25 [%]
	水平尾翼容積比	0.417 [-]
	操舵角	±5 [deg]
	アスペクト比	5.70 [-]

垂直尾翼	翼型	NACA-0009
	スパン	2.74 [m]
	モーメントアーム	6.1 [m]
	翼面積	1.93 [m ²]
	桁位置	25 [%]
	垂直尾翼容積比	0.0137 [-]
	操舵角	±10 [deg]
	アスペクト比	3.90 [-]

プロペラ	翼型	DAE-51
	回転半径	1.55 [m]
	回転数	132 [rpm]
	推力	21.7 [N]



東北大学 Windnauts 2012
第35回鳥人間コンテスト選手権大会
人カプロペラ機ディスタンス部門出場機体
"Fly to the New Frontier..."

— 翠 —

チーム名	東北大学 Windnauts	機体名	翠
パイロット	谷口 周平	尺度	1:25
設計	小田 信太郎	投影法	三角法